

**MAXX**  
maxxreal.com.br

A SUA CHANCE **MÁXXIMA** DE  
CONQUISTAR A CASA PRÓPRIA.



## O PROGRAMA CASA VERDE E AMARELA

O Casa Verde e Amarela é a continuação do antigo Minha Casa Minha Vida (MCMV). Trata-se de um programa de habitação do governo federal que tem como objetivo principal facilitar que as famílias brasileiras conquistem o sonho da casa própria. Além disso, o programa tem como finalidade o desenvolvimento econômico, a geração de trabalho e renda e a elevação dos padrões de habitabilidade e de qualidade de vida da população urbana.

Anos atrás, os produtos que se enquadravam no programa costumavam ser horizontais, com um estilo mais popular. Hoje, o conceito está totalmente reformulado, com edifícios no mesmo patamar de outros empreendimentos fora do programa, ou seja, verticalizados, com itens exclusivos de lazer e em localizações privilegiadas.





**PRÓXIMO DE TUDO  
O QUE VOCÊ PRECISA.**

O MAXX Condomínio Residencial possui uma localização estratégica e privilegiada. Além de comércios e serviços de qualidade nas proximidades do empreendimento, você conta com a facilidade de acesso pelo Rodoanel, agregando praticidade para os seus dias.



**PLANEJADO PARA REALIZAR O SONHO  
DA CASA PRÓPRIA E OFERECER TODO O CONFORTO QUE A SUA  
FAMÍLIA SEMPRE SONHOU.**



Foto da Estação Ferraz de Vasconcelos

Morar em **Ferraz de Vasconcelos** traz inúmeras vantagens. Aqui você estará próximo de lojas, parques, supermercados, escolas, hospitais e muitas outras coisas que facilitam o seu dia a dia e proporcionam mais **qualidade de vida**. Além disso, o **MAXX Condomínio Residencial** está a apenas 2 minutos da Estação Ferraz de Vasconcelos, simplificando o acesso a outras localidades.






-  **VERAN SUPERMERCADOS - 5 MIN.\***
-  **SUZANO SHOPPING - 19 MIN.\***
-  **HOSPITAL REGIONAL DE FERRAZ DE VASCONCELOS - 7 MIN.\***
-  **CENTRO DE SÃO PAULO - 35 MIN.\***
-  **ESTAÇÃO FERRAZ DE VASCONCELOS - 2 MIN.\***



FOTO AÉREA DO CENTRO DE SÃO PAULO



VERAN SUPERMERCADOS



HOSPITAL REGIONAL DE FERRAZ DE VASCONCELOS











SUZANO SHOPPING

# DIFERENCIAIS EXCLUSIVOS

COMO VOCÊ NUNCA VIU IGUAL!



ÁREAS COMUNS ENTREGUES EQUIPADAS E DECORADAS

-  INFRAESTRUTURA PARA MEDIÇÃO DE GÁS INDIVIDUALIZADA
-  COZINHAS E BANHEIRO COM ILUMINAÇÃO NATURAL
-  COLETA DE LIXO SELETIVA
-  VASO SANITÁRIO COM DUAL FLUSH
-  ILUMINAÇÃO LED
-  SEGURANÇA
-  SACADA EM TODAS AS UNIDADES
-  JANELAS EM TODOS OS AMBIENTES

- 
-  QUADRA GRAMADA
  -  SALÃO DE FESTAS
  -  SALÃO DE JOGOS
  -  COWORKING
  -  BRINQUEDOTECA
  -  PET PLACE
  -  PLAYGROUND

## FICHA TÉCNICA

- EMPREENDIMENTO: MAXX CONDOMÍNIO RESIDENCIAL
- RUA RAIMUNDO MAGRINI, 415 - JARDIM HELENA - FERRAZ DE VASCONCELOS
- REALIZAÇÃO: MAXX REAL
- CONSTRUÇÃO: LOCK
- TERRENO: 14.000 M<sup>2</sup>
- METRAGENS: 43 M<sup>2</sup> E 44 M<sup>2</sup>
- A 2 MIN. DA ESTAÇÃO FERRAZ DE VASCONCELOS
- TODAS AS UNIDADES COM VAGAS DE GARAGEM
- VAGAS LIVRES
- VAGAS PARA MOTOCICLETAS
- QUATRO TORRES
- 08 UNIDADES POR ANDAR
- 03 ELEVADORES POR TORRE



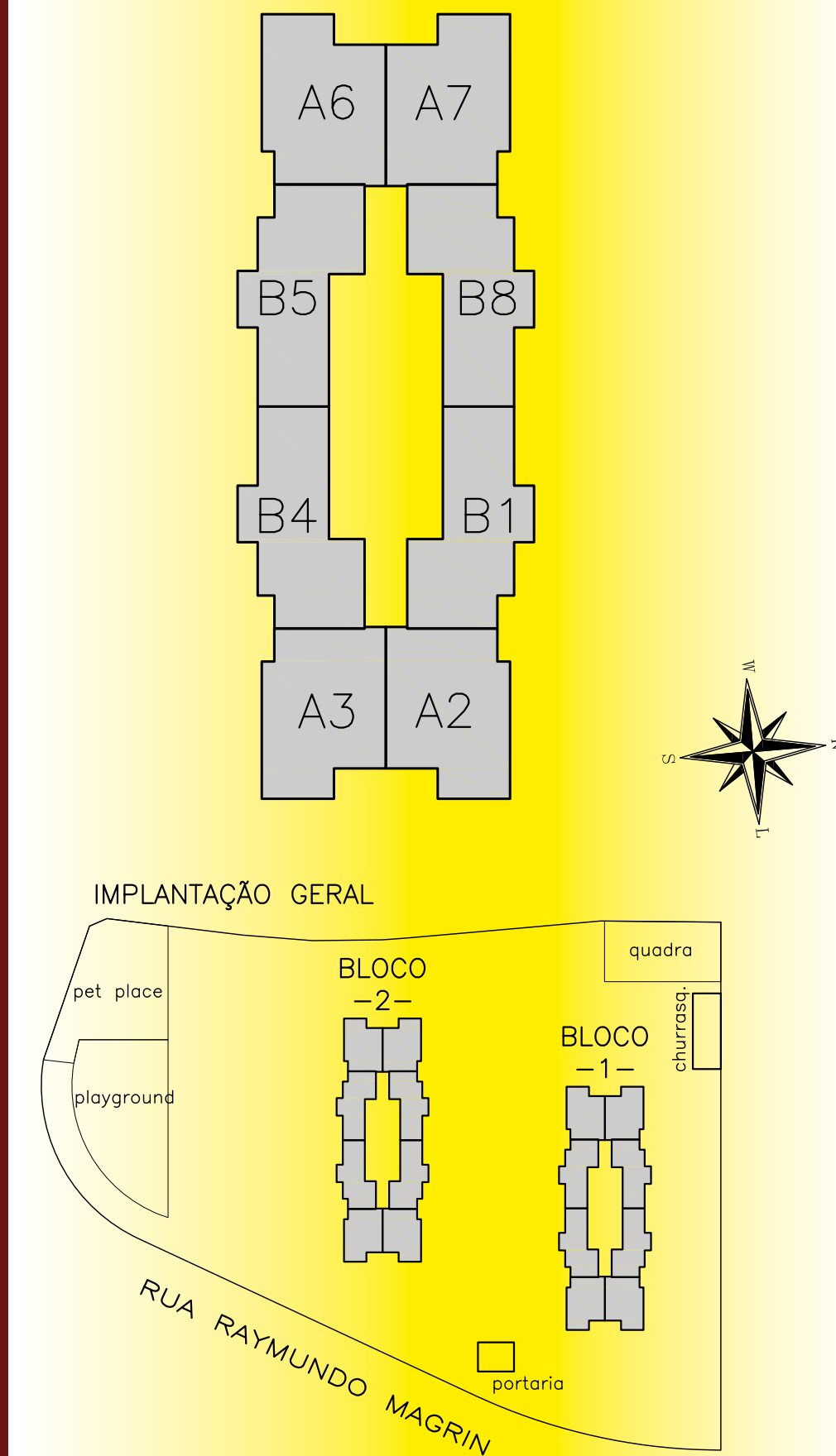


# MAXX PORTO FELIZ

**TORRE 1**  
TÉRREO + 15  
ANDARES TIPO

**TORRE 2**  
TÉRREO + 16  
ANDARES TIPO

Nº UNIDADES - 252



**MAXX**  
maxxreal.com.br



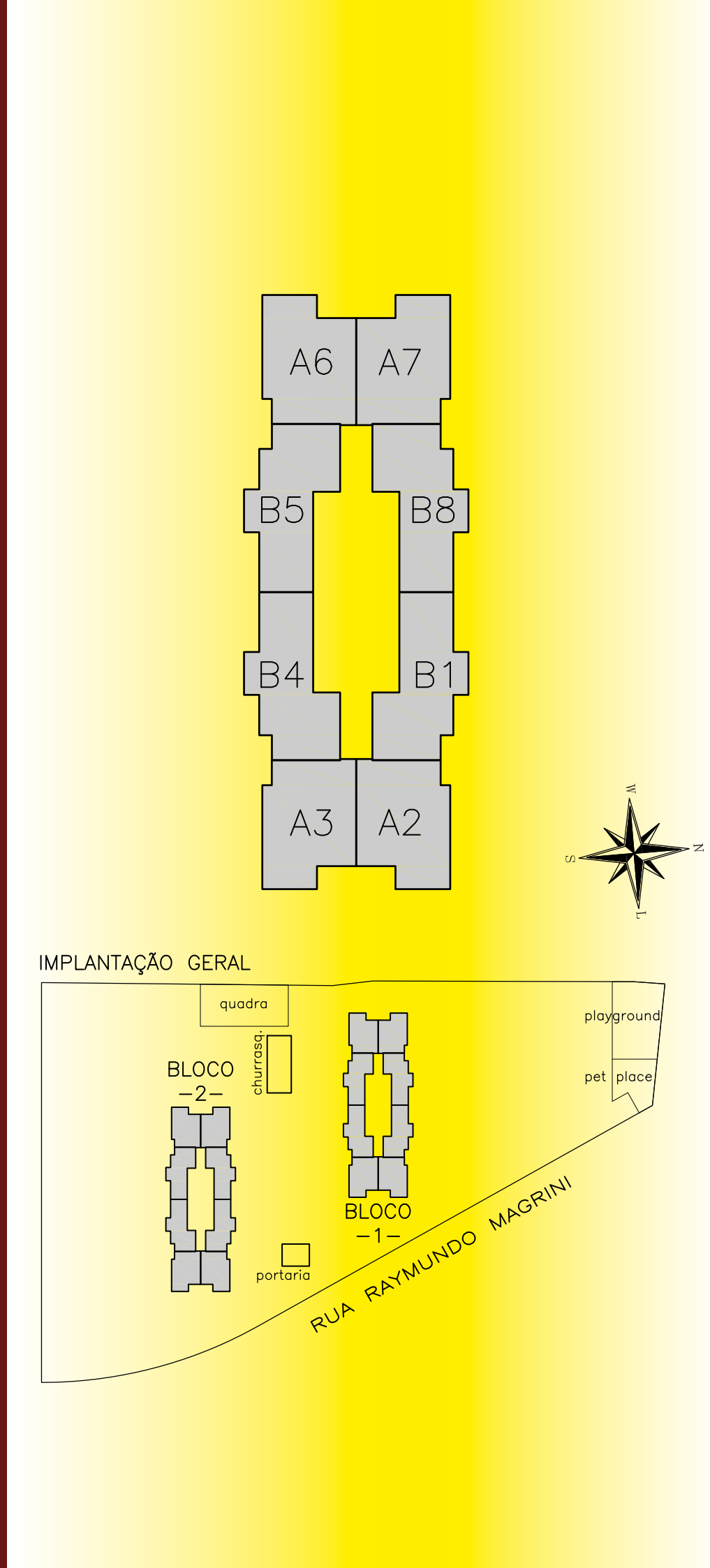
Perspectiva Ilustrada das Torres

# MAXX VILA REAL

**TORRE 1**  
TÉRREO + 16  
ANDARES TIPO

**TORRE 2**  
TÉRREO + 17  
ANDARES TIPO

Nº UNIDADES - 268



**MAXX**  
maxxreal.com.br



Perspectiva Ilustrada das Quatro Torres



Perspectiva Ilustrada da Portaria

# PERSPECTIVAS EXTERNAS DO EMPREENDIMENTO

ÁREAS COMUNS PLANEJADAS PARA OS MELHORES DIAS DA SUA VIDA.



Perspectiva ilustrada da Quadra Gramada



Perspectiva ilustrada da Churrasqueira



Perspectiva ilustrada do Playground



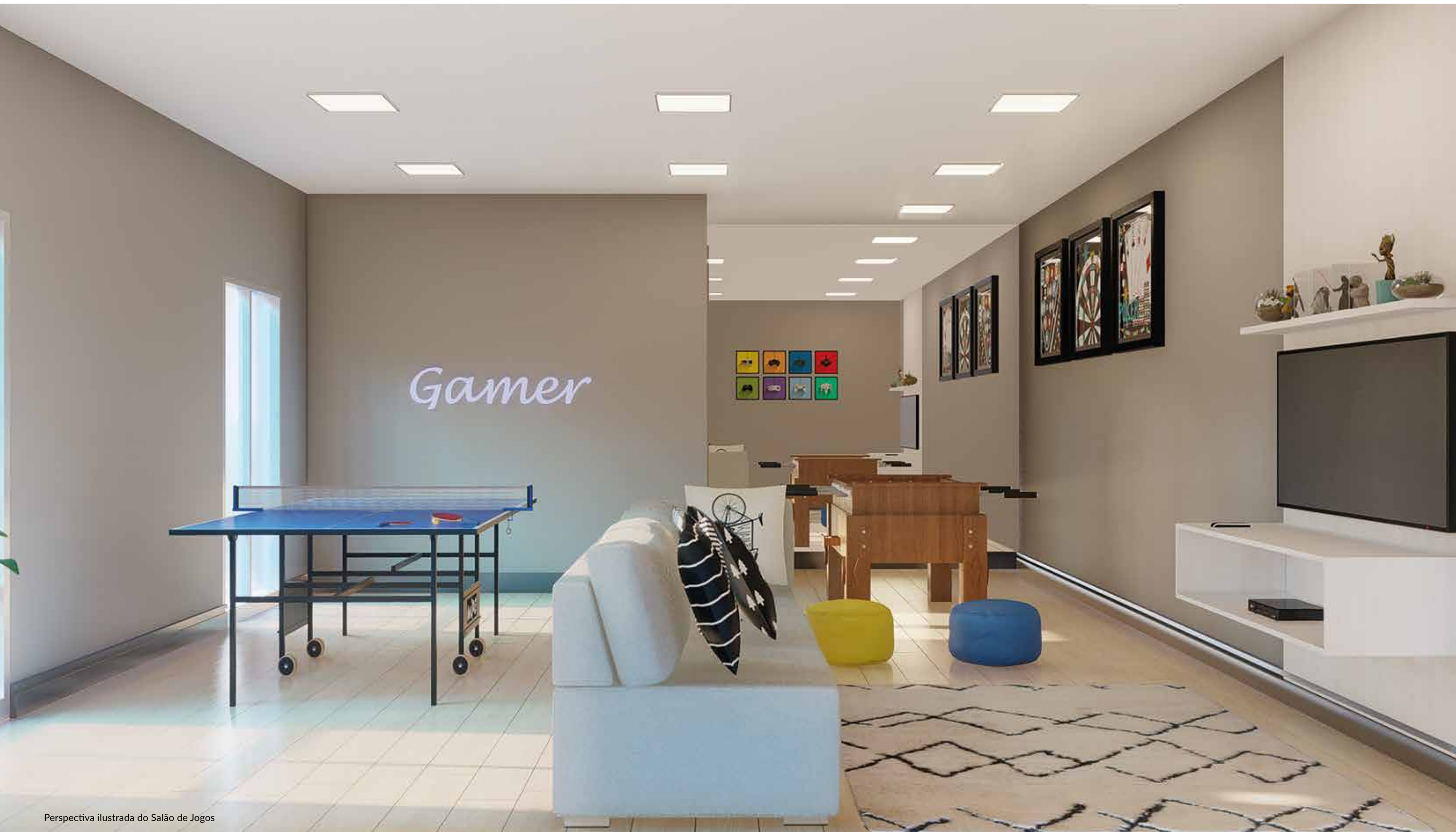
Perspectiva ilustrada do Pet Place



**MAXX**  
maxxreal.com.br

## PERSPECTIVAS INTERNAS DO EMPREENDIMENTO

TUDO O QUE VOCÊ PRECISA  
PARA VIVER NO MÁXIMO  
CONFORTO E BEM-ESTAR.



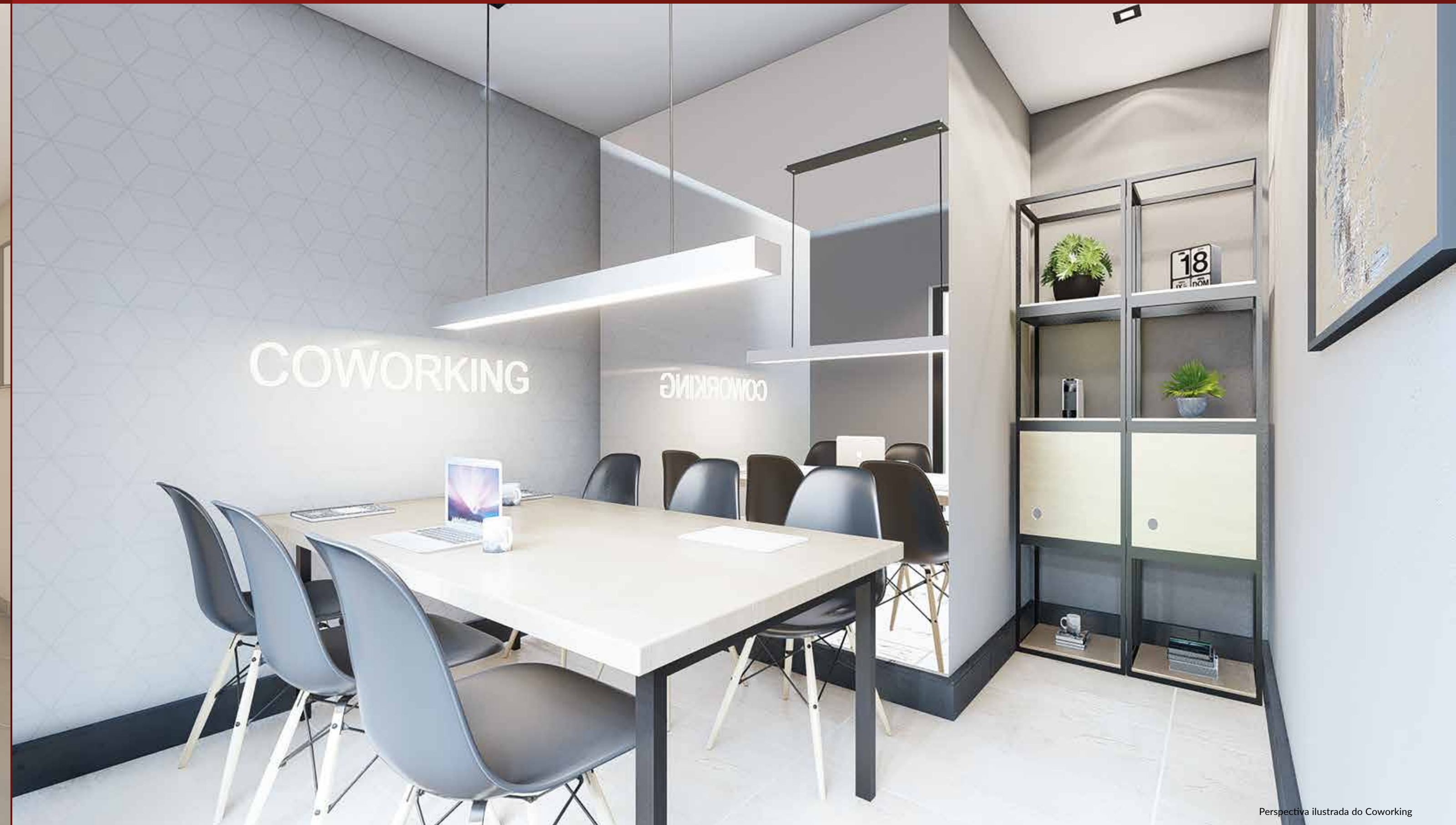
Perspectiva ilustrada do Salão de Jogos



Perspectiva ilustrada da Brinquedoteca



Perspectiva ilustrada do Salão de Festas



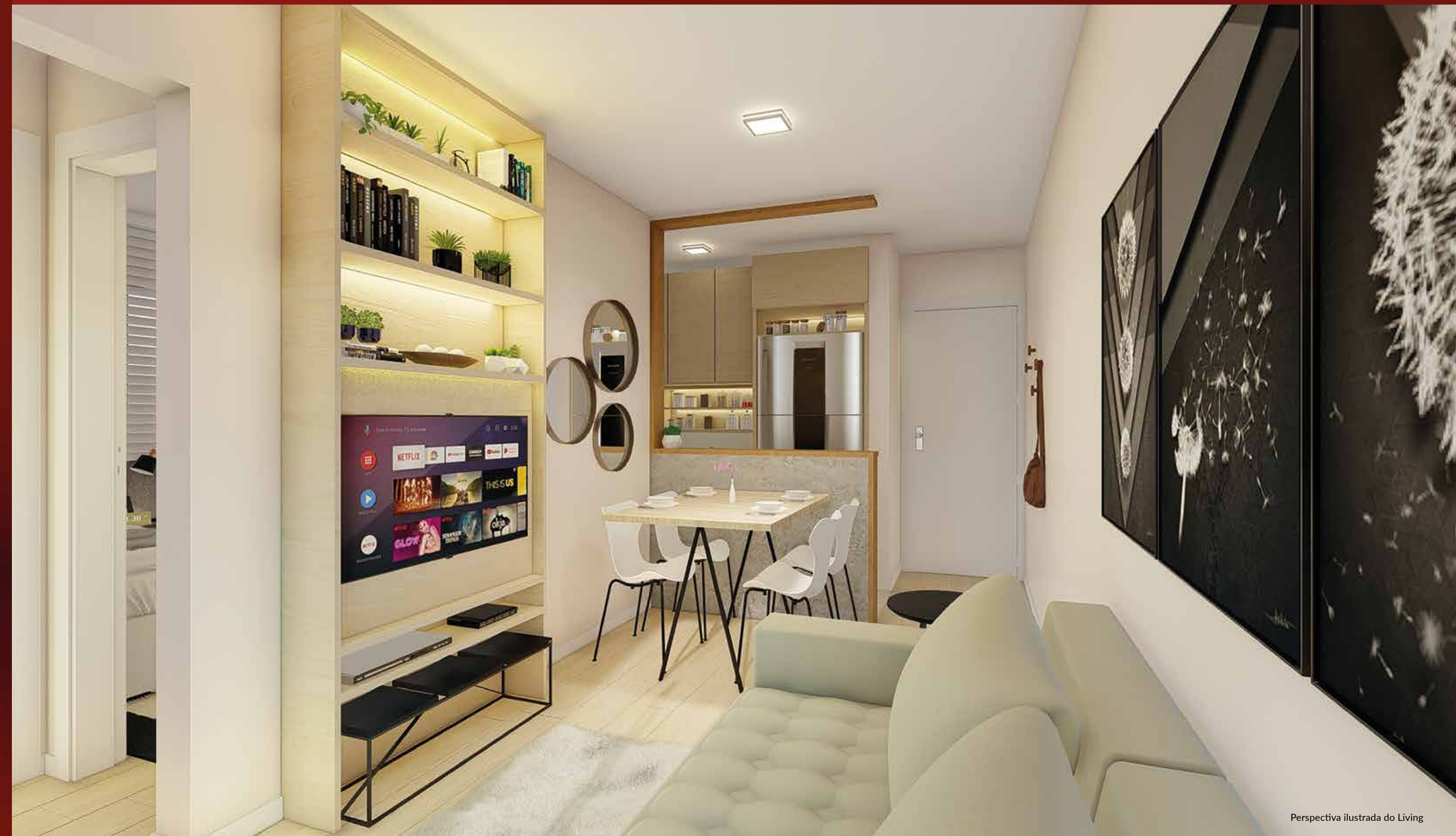
Perspectiva ilustrada do Coworking



**MAXX**  
maxxreal.com.br

## PERSPECTIVAS DO APARTAMENTO

ESPAÇOS PROJETADOS PARA  
GARANTIR TODO O ACONCHEGO  
QUE VOCÊ SEMPRE DESEJOU.

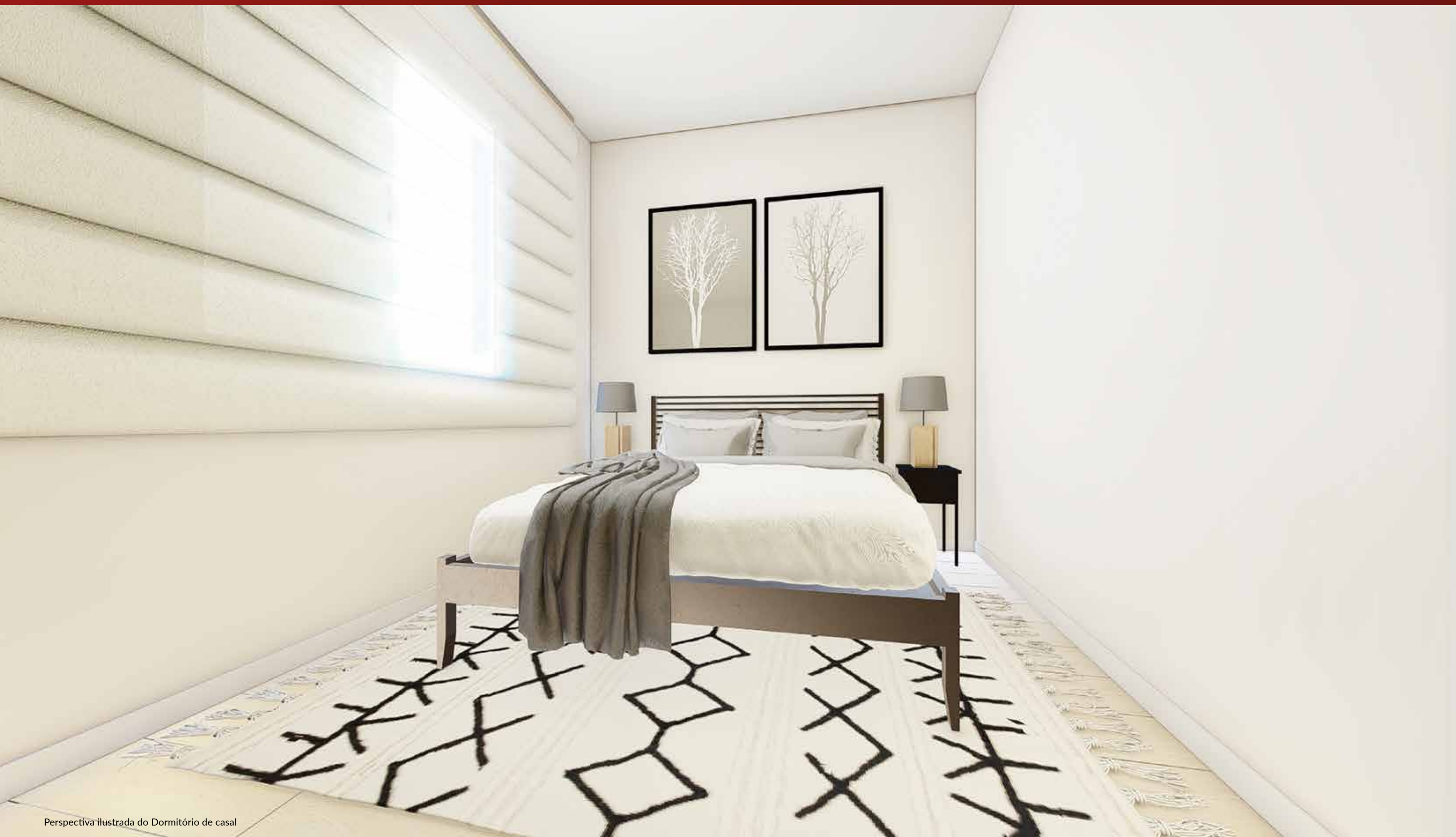




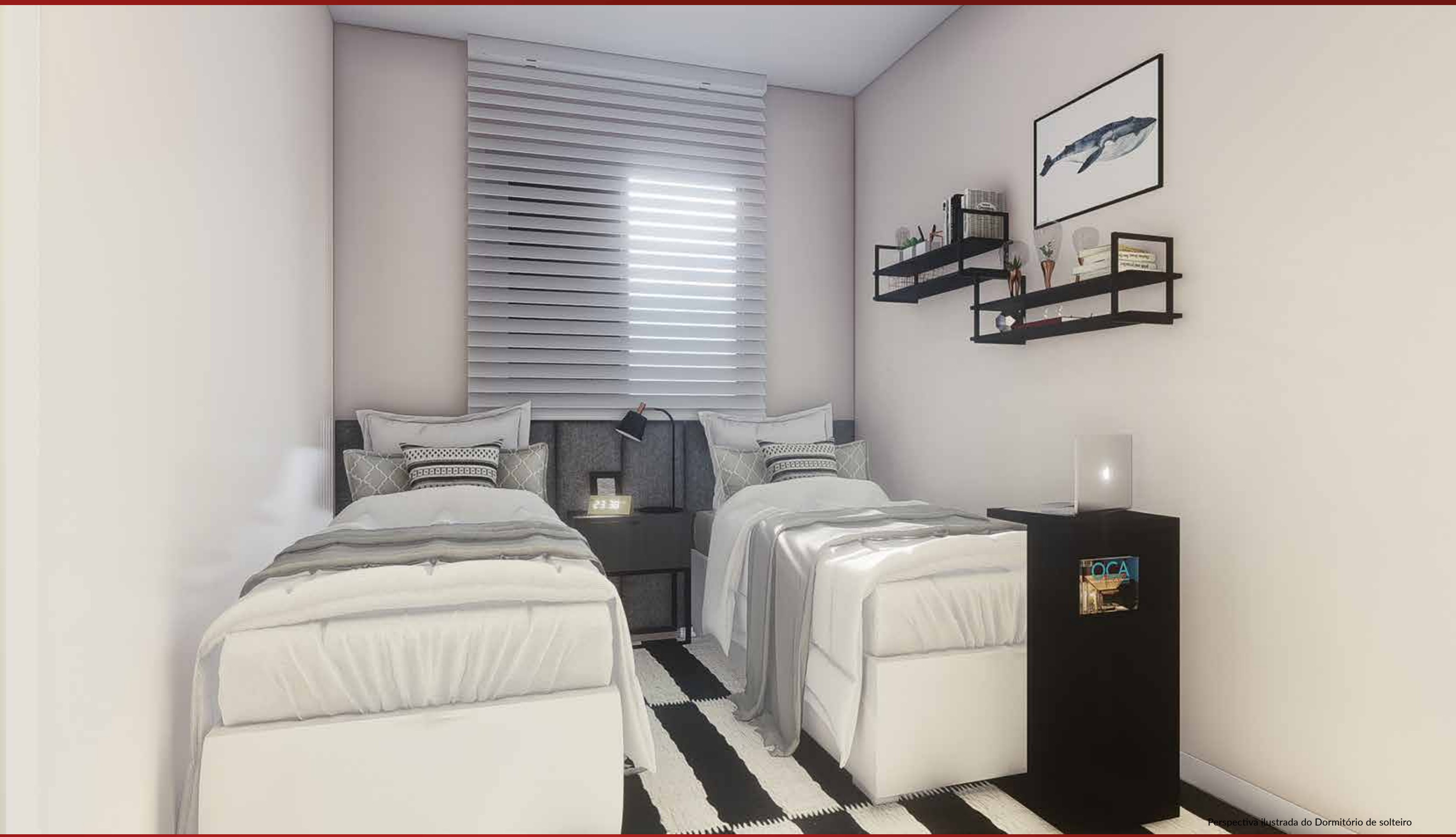
Perspectiva ilustrada da Cozinha e Lavanderia



Perspectiva ilustrada do Banheiro



Perspectiva ilustrada do Dormitório de casal



Perspectiva ilustrada do Dormitório de solteiro



**“TUDO O QUE UM SONHO PRECISA PARA SER REALIZADO  
É ALGUÉM QUE ACREDITE QUE ELE POSSA SER REALIZADO”.**

**- ROBERTO SHINYASHIKI**



Perspectiva ilustrada da Implantação

- |                         |                          |                                    |
|-------------------------|--------------------------|------------------------------------|
| <b>1</b> GUARITA        | <b>5</b> SALÃO DE FESTAS | <b>9</b> PET PLACE                 |
| <b>2</b> HALL SOCIAL    | <b>6</b> CHURRASQUEIRA   | <b>10</b> COWORKING                |
| <b>3</b> BRINQUEDOTECA  | <b>7</b> QUADRA GRAMADA  | <b>11</b> ESTACIONAMENTO VISITANTE |
| <b>4</b> SALÃO DE JOGOS | <b>8</b> PLAYGROUND      |                                    |

COM PLANTAS INTELIGENTES E AMBIENTES  
PLANEJADOS, O MAXX CONDOMÍNIO RESIDENCIAL  
OTIMIZA TODOS OS SEUS ESPAÇOS.



## 2 DORMS.

COM VAGA LIVRE



Perspectiva ilustrada da Planta Tipo A. Móveis, utensílios e itens de decoração são meramente ilustrativos e não fazem parte do memorial descritivo.



**2 DORMS.**  
COM VAGA LIVRE

Perspectiva ilustrada da Planta Tipo B. Móveis, utensílios e itens de decoração são meramente ilustrativos e não fazem parte do memorial descritivo.

**REALIZE O SONHO DA CASA PRÓPRIA DE UM JEITO FÁCIL.**



**2 DORMS.**  
COM VAGA LIVRE

**USE SEU FGTS**

Componha renda com até 3 familiares.



**MAXX**  
maxxreal.com.br

The logo for LOCK, featuring the word "LOCK" in a bold, dark blue, sans-serif font.

#### **TRANSFORMANDO PAIXÃO EM ENGENHARIA.**

Ao longo desses 33 anos estabelecemos nossa história de maturidade e crescimento. Hoje os clientes esperam mais do que uma simples relação de compra e venda, eles valorizam cada vez mais um atendimento específico e personalizado.

Nossa capacidade construtiva sem perder o olhar aos detalhes fortalece nossa engenharia, fazendo a diferença para colaboradores, clientes, arquitetos, marcas, incorporadoras e sociedade. Ser referência na construção de alta complexidade exige compromisso técnico, inovações e atenção ao meio ambiente.

São os nossos colaboradores que transmitem os nossos valores, esse é o segredo do nosso sucesso. Para nós, quanto mais conexões, mais paixão.

The logo for Lopes, featuring a red heart icon followed by the word "Lopes" in a red, sans-serif font.

#### **AJUDANDO AS PESSOAS A CONQUISTAREM SEU LUGAR.**

Com uma equipe de mais de 9.000 corretores associados, a Lopes não é apenas um intermediário na negociação, mas um parceiro para encontrar a melhor oportunidade para você.

Devido à sua tradição e liderança no mercado, a Lopes é Top of Mind do setor imobiliário paulistano, segundo pesquisa do IBOPE Inteligência. A companhia também lidera em número de acessos em seu site comparada a outras empresas do setor.

Sua missão é atender seus clientes com excelência, transparência e segurança para atingir e superar expectativas, sempre buscando o melhor. Em evolução constante, faz com que a qualidade de seus serviços e a satisfação de seus clientes seja garantida.

The logo for MAXX Real Estate, featuring the word "MAXX" in a bold, white, sans-serif font with a red outline, followed by "maxxreal.com.br" in a smaller, red, sans-serif font.

#### **MAIS DO QUE CONSTRUIR E VENDER APARTAMENTOS, NÓS REALIZAMOS SONHOS.**

Nossa casa é o lugar mais confortável do mundo, um local para imprimir nossa personalidade e deixar cada cantinho com a nossa cara. Um espaço para sorrir, se divertir e, principalmente, o lugar onde passaremos os melhores momentos em família.

Nós da MAXX Real somos especialistas em realizar sonhos.

Hoje, somos uma construtora amada e respeitada por nossos clientes.

Procuramos sempre nos aproximar daqueles que escolhem um de nossos projetos, sempre trabalhando para estreitar nossos laços e entender seus desejos e necessidades.

Tudo isso para oferecer uma experiência única e colocar o seu bem-estar em primeiro lugar. Tudo isso porque, para nós, o nosso maior patrimônio é você.



[WWW.MAXXREAL.COM.BR](http://WWW.MAXXREAL.COM.BR)



Projeto Arquitetônico:



Futura Intermediação:



Construção:



Realização:

